

18 detsember 2024

## Kutse piiride kättenäitamisele Maatoiming nr 202411069124

Nimi: **Eesti Vabariik, volitatud asutus Transpordiamet, esindaja**  
registrikood: 70001231  
Aadress:  
Telefon:  
E-post: info@kliimaministerium.ee

Piiripunktidega seotud maatükid:

24210 Kirivere tee 35701:003:0268,

Toimumise kuupäev:

30 detsember 2024, Kellaeg: Kokkuleppel

### Piiri kättenäitamise asukoht

Piiri ja piirimärkide kättenäitamine toimub nimetatud katastriüksustel looduses, selleks palun võtta ühendust, et leppida kokku täpsem asukoht ja kellaeg

### Piiri asukoha maastikul kättenäitamise põhjus

Teostatakse Viljandi maakond, Põhja-Sakala vald, Kõo küla, Karu 1(35701:003:1651) katastriüksuse jagamine. Teile kuulub piirnev 24210 Kirivere tee 35701:003:0268, katastriüksus.

### Ilumata jätmise või kirjaliku seisukoha esitamata jätmise tagajärjed

Kui Te ei saa piiri kättenäitamisele tulla, palun teavitage mind sellest kirja lõpus oleva e-maili või telefoni teel. Samadel kontaktidel saate esitada ka täiendavaid küsimusi. Piiri kättenäitamisele võite saata ka esindaja. Palun mind sellest eelnevalt teavitada ja esitada mulle esindust tõendav volikiri.

Kutse saatmisega loetakse piirimärkide asukohad ja nende alalhoiu kohustus kinnisasja omanikule teatavaks tehtuks ja omanik piiride asukohaga nõustunuks (maakatastriseaduse § 17 lõige 6), välja arvatud juhul, kui ilmneb piiride kindlakstegemise vajadus.

Kui Teil on piiri ja piirimärkide kohta märkusi, tuleb need esitada hiljemalt piiri kättenäitamisel maastikul. Teie poolt esitatud märkused, taotlused ja seisukohad kantakse piiriprotokollis.

### Piiriprotokollis allkirjastamine

Pärast piiri kättenäitamist koostatakse 3 tööpäeva jooksul piiriprotokoll, mida saate allkirjastada digitaalselt. Digitaalse allkirjastamise võimaluse puudumisel teavitage mind eelnevalt ning sellisel juhul saate piiriprotokollis allkirjastada paber kandjal.

### Piirimärkide alalhoiukohustus

Kinnisasja omanik peab tagama piirimärgistuse säilimise. Te ei või piirimärke iseseisvalt muuta ega ümber paigutada (asjaõigusseaduse § 128 lg 2)

### Kommentaar

NR:12 (PIIRIMARK\_PAIGALDAMATA). Piir kindlaks määratud.

NR:19 (METALLTORU). 7,5m tee teljest. Piirimärgile on L-Est koordinaadid saadud, täpsustades suvalises süsteemis olevad Karu 1 katastriüksuse piiripunktide koordinaadid L-Est süsteemi, punktide nr 14, 17 ja 18 suhtes.

NR:1 (METALLTORU). Paigaldatud lähtudes maakorralduskavast.

NR:20, 25, 21, 9, 26, 27, 10, 28, 29, 30, 31, 32, 33, 11 (TEEMAA\_SERVA\_PUNKT). 7,5m tee teljest.

### Lugupidamisega

Maamõõtja: Indrek Prants (tegevuslitsents nr. 615)  
Postiaadress: Võru maakond, Võru linn, Paju tänav 8, 65610  
Telefon: 56980231  
E-post: indrek@geomel.ee

## Maatoiming nr 202411069124

## Piirikirjeldus

Piiripunktidega seotud maatükid

35701:003:1651, 35701:003:0268, 35701:003:1590,  
35701:003:1320, 35701:003:1200

Katastrimõõdistamise aeg

18. detsember 2024 kuni 21. november 2025

## Katastrimõõdistamise tulemus

Piiripunkti nr skeemil	Koordinaadid	Piiripunkti liik	Piiripunkti tunnus	Piirimärgi paigaldamine
30	X = 6501305.16 Y = 599619.38	TEEMAA_SERVA_- PUNKT	100007492704	ARVUTUSLIK
29	X = 6501322.01 Y = 599618.67	TEEMAA_SERVA_- PUNKT	100007492702	ARVUTUSLIK
28	X = 6501332.55 Y = 599618.24	TEEMAA_SERVA_- PUNKT	100007492703	ARVUTUSLIK
26	X = 6501370.3 Y = 599616.25	TEEMAA_SERVA_- PUNKT	100007492701	ARVUTUSLIK
25	X = 6501407.31 Y = 599610.46	TEEMAA_SERVA_- PUNKT	100007492700	ARVUTUSLIK
24	X = 6501350.1 Y = 599477.2	VEEKOGU_TELJE_- PUNKT	100007492698	ETAK
22	X = 6501425.4 Y = 599305.28	VEEKOGU_TELJE_- PUNKT	100007492696	ETAK
5	X = 6501332.97 Y = 599361.94	VEEKOGU_TELJE_- PUNKT	100007484769	ETAK
2	X = 6501335.48 Y = 599591.83	METALLTORU	100007484768	PAIGALDATUD
7	X = 6501361.88 Y = 599550.57	VEEKOGU_TELJE_- PUNKT	100007484764	ETAK
6	X = 6501360.86 Y = 599545.36	VEEKOGU_TELJE_- PUNKT	100007484763	ETAK
3	X = 6501295.25 Y = 599536.1	METALLTORU	100007484762	PAIGALDATUD
21	X = 6501385.26 Y = 599614.32	TEEMAA_SERVA_- PUNKT	100004703214	ARVUTUSLIK
20	X = 6501446.79 Y = 599602.84	TEEMAA_SERVA_- PUNKT	100004702020	ARVUTUSLIK

12	X = 6501162.83 Y = 599649.61	PIIRIMARK_- PAIGALDAMATA	100004703216	PAIGALDAMATA
32	X = 6501277.62 Y = 599622.55	TEEMAA_SERVA_- PUNKT	100007492707	ARVUTUSLIK
15	X = 6501364.91 Y = 599147.87	VEEKOGU_TELJE_- PUNKT	100001900684	ETAK
18	X = 6501436.08 Y = 599365.56	METALLTORU	100001900686	OLEMASOLEV
10	X = 6501342.29 Y = 599617.86	TEEMAA_SERVA_- PUNKT	100001884680	ARVUTUSLIK
9	X = 6501371.33 Y = 599616.12	TEEMAA_SERVA_- PUNKT	100007484767	ARVUTUSLIK
8	X = 6501365.69 Y = 599574.19	VEEKOGU_TELJE_- PUNKT	100007484766	ETAK
13	X = 6501199.87 Y = 599154.52	PIIRIKIVI	100001900682	OLEMASOLEV
16	X = 6501428.69 Y = 599313.69	VEEKOGU_TELJE_- PUNKT	100001884682	ETAK
31	X = 6501290.12 Y = 599620.68	TEEMAA_SERVA_- PUNKT	100007492706	ARVUTUSLIK
27	X = 6501356.87 Y = 599617.33	TEEMAA_SERVA_- PUNKT	100007492699	ARVUTUSLIK
23	X = 6501316.15 Y = 599361.8	METALLTORU	100007492697	PAIGALDATUD
4	X = 6501316.5 Y = 599358.88	VEEKOGU_TELJE_- PUNKT	100007484765	ETAK
1	X = 6501345.27 Y = 599617.75	METALLTORU	100007484761	PAIGALDATUD
17	X = 6501430.51 Y = 599318.98	METALLTORU	100001900685	KORRASTATUD
11	X = 6501204.6 Y = 599639.55	TEEMAA_SERVA_- PUNKT	100001884679	ARVUTUSLIK
14	X = 6501361.34 Y = 599148.02	METALLTORU	100001900683	OLEMASOLEV
33	X = 6501255.23 Y = 599627.19	TEEMAA_SERVA_- PUNKT	100007492705	ARVUTUSLIK
19	X = 6501463.86 Y = 599599.43	METALLTORU	100004702019	TAASTATUD

## Muud tähtsust omavad asjaolud

### Märkuse nr skeemil

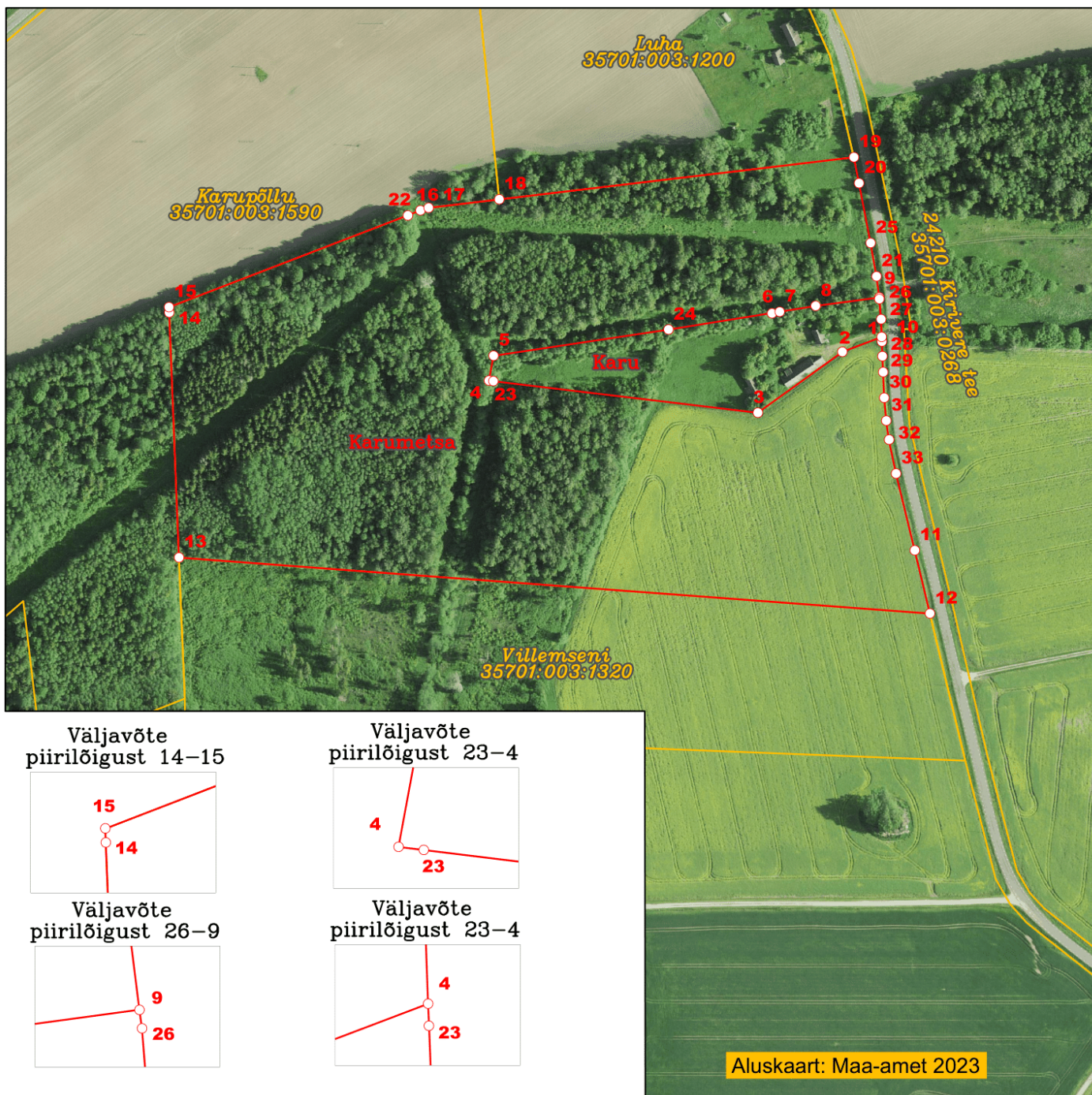
### Märkus

578	Piir piiripunktide nr 19-18-17-16; 15-14-13-12; 15-14-13-12; 4--23-3-2-1 vahel kulgeb piir sirgjooneliselt piiripunktist piiripunkti. Piir kulgeb piiripunktide nr 9-8-7-6-24-5-4; 16-22-15 vahel mööda veekogu telgoont. Ülejäänud piiripunktide vahel kulgeb piir 7,5m kaugusel tee teljest mööda teemaa serva.
-----	---

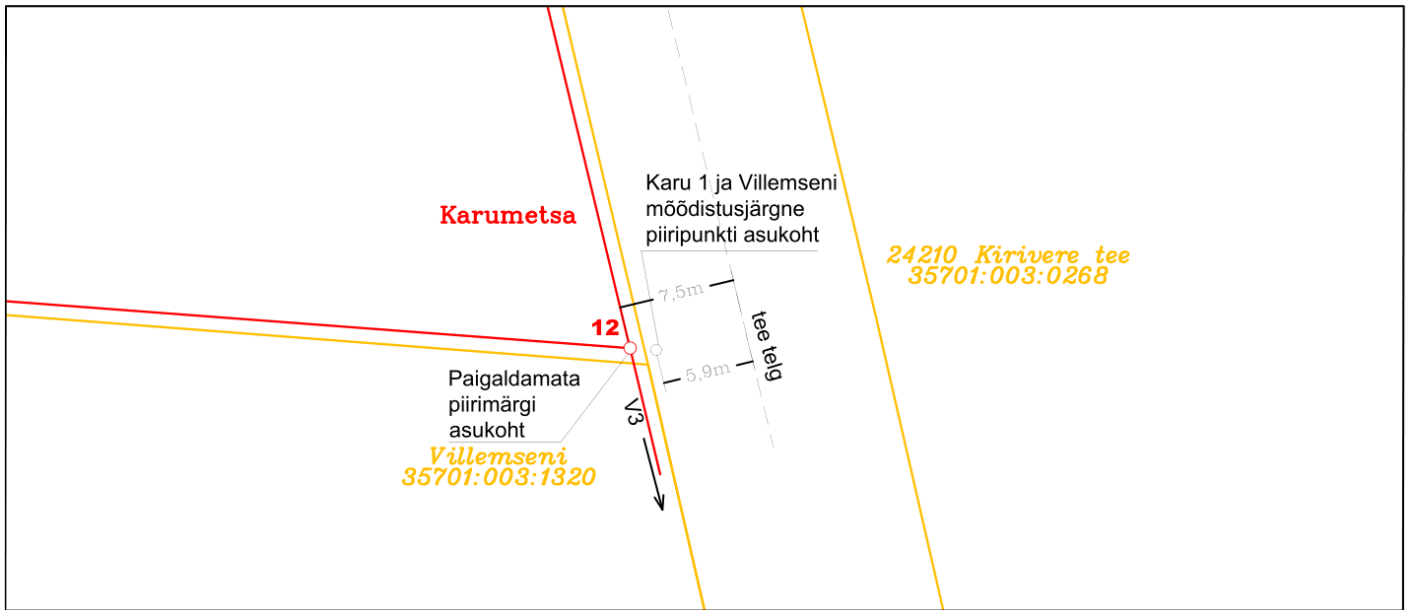
NR:1 (METALLTORU). Paigaldatud lähtudes maakorralduskavast.  
NR:2 (METALLTORU). Paigaldatud lähtudes maakorralduskavast.  
NR:3 (METALLTORU). Paigaldatud lähtudes maakorralduskavast.  
NR:12 (PIIRIMARK\_PAIGALDAMATA). Piir kindlaks määratud.  
NR:17 (METALLTORU). Külili vajunud metalltoru on sirgeks asetatud.  
NR:19 (METALLTORU). 7,5m tee teljest. Piirimärgile on L-Est koordinaadid saadud, täpsustades suvalises süsteemis olevad Karu 1 katastriüksuse piiripunktide koordinaadid L-Est süsteemi, punktide nr 14, 17 ja 18 suhtes.  
NR:23 (METALLTORU). Paigaldatud lähtudes maakorralduskavast.

---

# Lisa 1



## Lisa 2



## Leppemärgid:

- kindlaks tehtud katastriüksuse piir
- katastrikaardil olev katastriüksuse piir
- tähistatud piiripunkt
- arvutuslik piiripunkt
- ① piiripunkti number
- 13,19m — joonepikkus

## Allkirjad:

Kommentaar: Piiride kindlakstegemine: 1

Põhjus: Piirimärk nr 12 puudub looduses. Kui taastada piirimärk nr 12 eelnevate möödistusandmete põhisel, siis ei tule see 7,5m kaugusele tee teljest kus ta peaks asetsema.

Selgitus: Esmaselt on registreeritud 7. oktoober 1998.a. katastris Villemsoni katastriüksus, mis on möödistatud suvalises süsteemis. Seejärel on registreeritud 24. november 1998.a. katastris Karu 1 katastriüksus, mis on möödistatud suvalises süsteemis. Viimasena on registreeritud 7. detsember 2009.a. katastris 24210 Kirivere tee katastriüksus, mis on moodustatud kaardi- ja plaanimaterjali alusel. Kui taastada piirimärk nr 12 eelnevalt möödistatud Karu 1 ja Villemsoni katastriüksuste möödistusandmete põhisel, siis tuleb piirimärk nr 12 ca 5,9m kaugusele tee teljest. Piirimärgile on L-Est koordinaadid saadud, täpsustades suvalises süsteemis olevad Karu 1 katastriüksuse piiripunktide koordinaadid L-Est süsteemi, punktide nr 14, 17 ja 18 suhtes. Piiri kaugust tee teljest Karu 1 ja Villemsoni katastriüksuste plaanil ega piiriprotokollis pole välja toodud. 24210 Kirivere tee katastriüksuse moodustamise plaanil näitab piiri kauguseks tee teljest 7,5m.

Tulemus: Käesolevaga arvestatakse piirimärgiks nr 12 paigaldamata piirimärk 7,5m kaugusele tee teljest ning loetakse ühiseks piirimärgiks Karu, Villemsoni ja 24210 Kirivere tee katastriüksuste vahel. Ühine piir piiripunktist nr 12 piiripunkti nr V3 (Villemsoni katastriüksuse plaanil tähistatud punktina 3) suunas Villemsoni ja 24210 Kirivere tee katastriüksuste vahel kirjeldatakse kulgema 7,5m kaugusel tee.